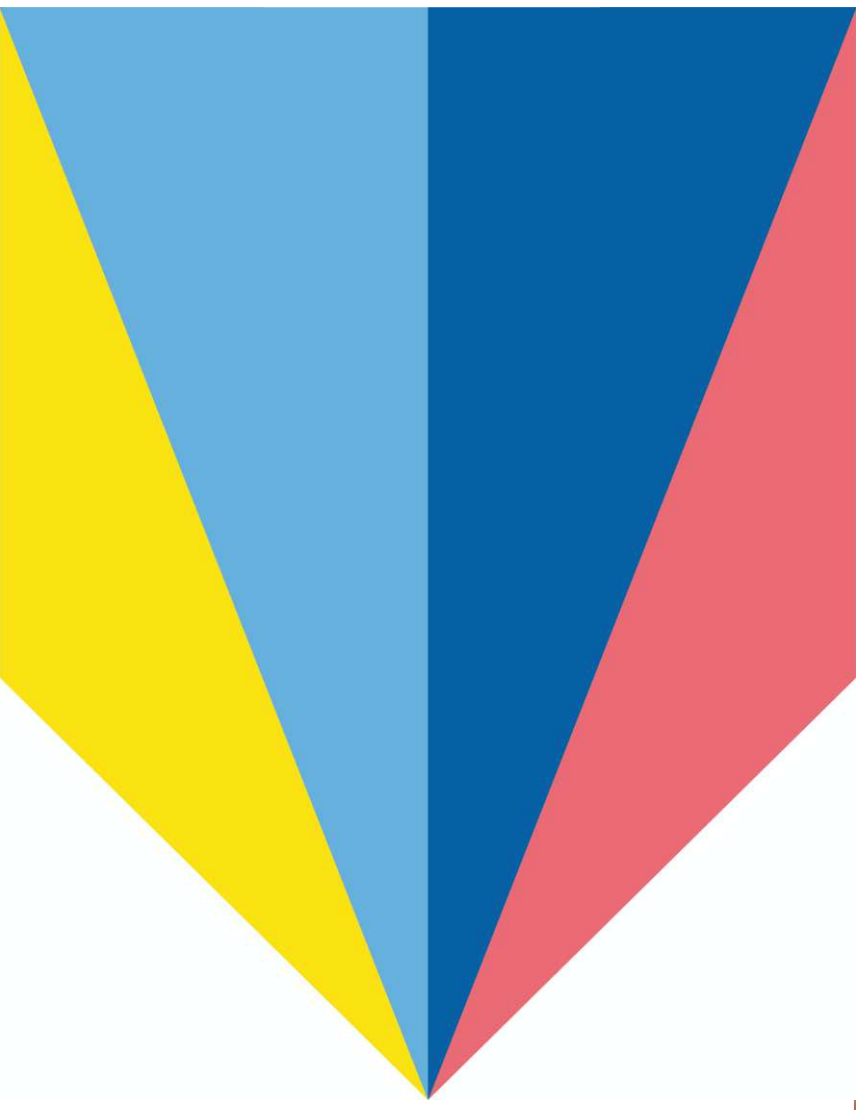
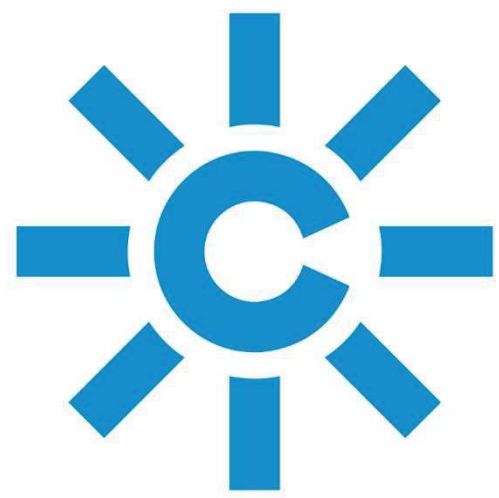


Canal**Sur**Televisión

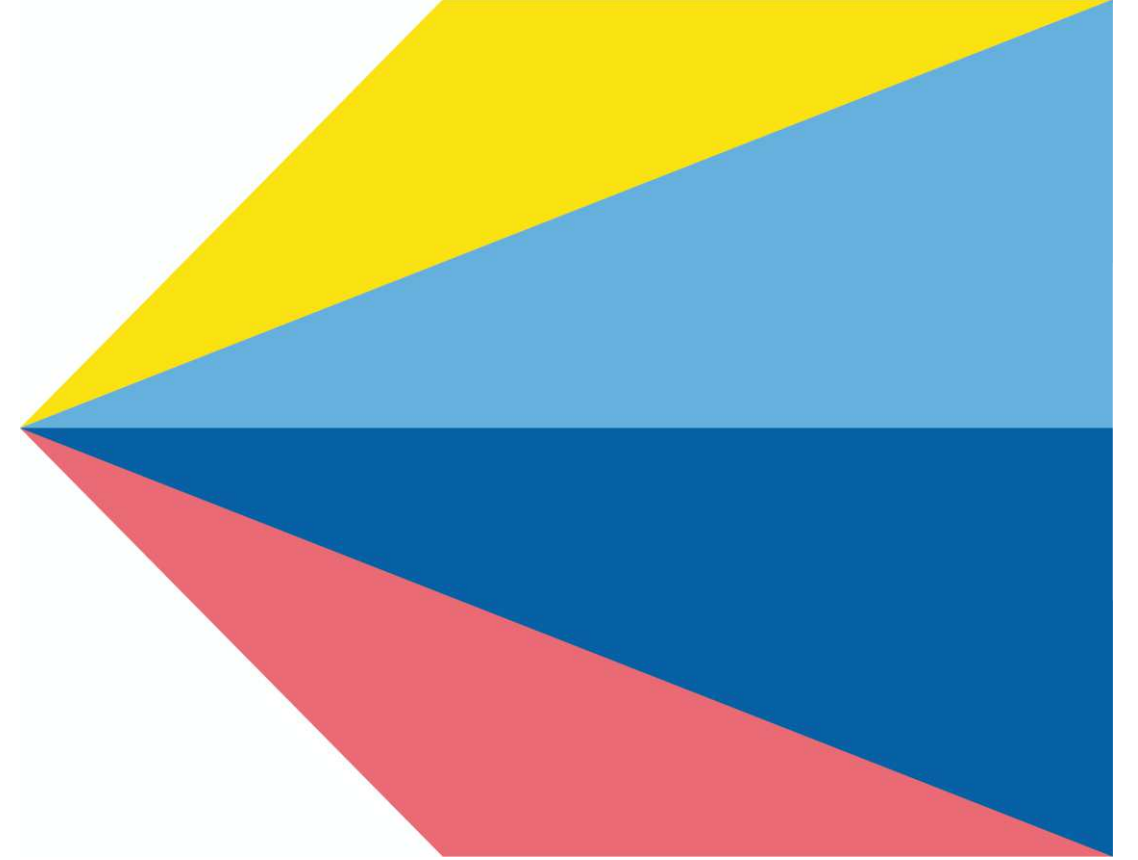


# Tarifas 2020





Canal**Sur**Televisión



## Índice

Tarifas Canal Sur

Tarifas ATV HD

Tarifas Canal Sur Internacional

Condiciones de contratación

Contacto

## Índice

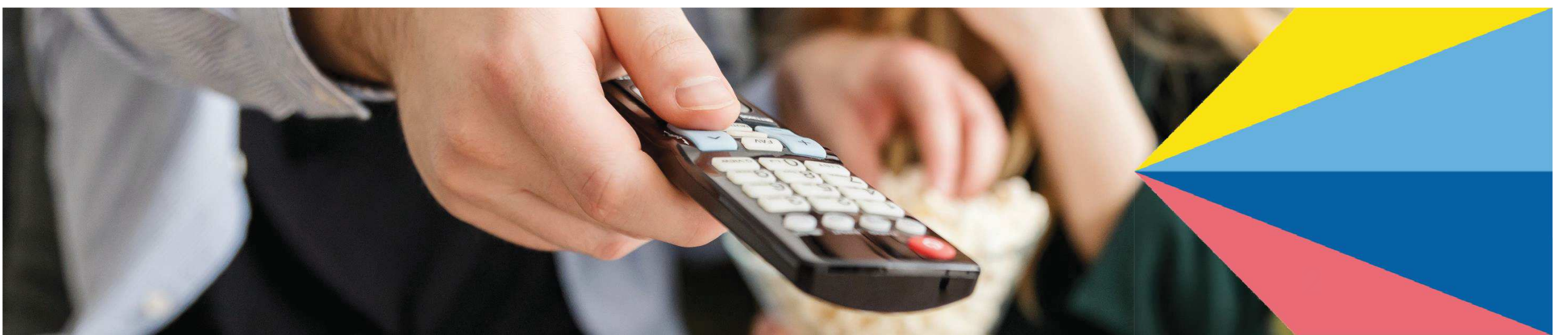
\_\_\_\_\_ 3

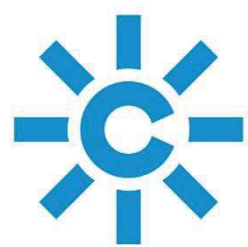
\_\_\_\_\_ 4

\_\_\_\_\_ 5

\_\_\_\_\_ 6

\_\_\_\_\_ 9





Canal**Sur**Televisión

# Tarifas Canal Sur



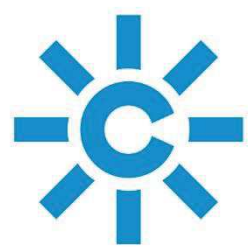
## Tarifas Canal Sur Televisión 2020

	Lunes	Martes	Miércoles	Jueves	Viernes	Sábado	Domingo
6.00							6.00
6.30							6.30
7.00				Infantil			7.00
7.30				860 €			7.30
8.00							8.00
8.30							8.30
9.00							9.00
9.30							9.30
10.00							Infantil
10.30				Mañana			860 €
11.00				660 €			11.00
11.30							11.30
12.00						Mañana	12.00
12.30						750 €	12.30
13.00				Mediodía			13.00
13.30				2.980 €			13.30
14.00						Mediodía	2.300 €
14.30				Noticias1			14.30
15.00				3.780 €		Noticias1	3.250 €
15.30							15.30
16.00				Sobremesa			16.00
16.30				4.300 €			16.30
17.00							17.00
17.30							17.30
18.00				Tarde		Sobremesa	18.00
18.30				3.600 €		2.900 €	18.30
19.00							19.00
19.30							19.30
20.00							20.00
20.30				Noticias2		Noticias2	20.30
21.00				4.350 €		3.200 €	21.00
21.30							21.30
22.00							22.00
22.30				Prime Time		Noche	22.30
23.00				5.600 €		4.750 €	23.00
23.30							23.30
24.00							24.00
24.30				Noche2	2.600 €	Noche2	2.600 €
25.00							25.00
25.30				Madrugada		Madrugada	25.30
26.00				600 €		725 €	26.00

Nota: Los precios están calculados para spots de 20". La tarifa de los spots de 15", 10" y 5" se calculará como el 80%, el 60% y el 40% del spot de 20" respectivamente.

\* Vigentes del 01 de Enero al 31 de Diciembre de 2020

# Tarifas 2020



Canal**Sur**Televisión

# Tarifas ATV HD



## Tarifas ATV 2020

	Lunes	Martes	Miércoles	Jueves	Viernes	Sábado	Domingo	
6.00								6.00
6.30								6.30
7.00								7.00
7.30								7.30
8.00								8.00
8.30				Mañana			Mañana	8.30
9.00				50 €			115 €	9.00
9.30								9.30
10.00								10.00
10.30								10.30
11.00								11.00
11.30								11.30
12.00								12.00
12.30				Mediodía			Mediodía	12.30
13.00				65 €			130 €	13.00
13.30								13.30
14.00								14.00
14.30				Sobremesa			Sobremesa	14.30
15.00				140 €			350 €	15.00
15.30								15.30
16.00								16.00
16.30								16.30
17.00								17.00
17.30								17.30
18.00				Tarde			Tarde	18.00
18.30				120 €			220 €	18.30
19.00								19.00
19.30								19.30
20.00								20.00
20.30								20.30
21.00								21.00
21.30								21.30
22.00								22.00
22.30				Prime Time			Prime Time	22.30
23.00				1.200 €			760 €	23.00
23.30								23.30
24.00								24.00
24.30				Late Night			Late Night	24.30
25.00				200 €			190 €	25.00
25.30								25.30
26.00				Madrugada	130 €	Madrugada	170 €	26.00

Nota: Los precios están calculados para spots de 20". La tarifa de los spots de 15", 10" y 5" se calculará como el 80%, el 60% y el 40% del spot de 20" respectivamente.

\* Vigentes del 01 de Enero al 31 de Diciembre de 2020

Tarifas 2020



Canal**Sur**Televisión

# Tarifas

# Canal Sur Internacional

## Tarifas Canal Sur Internacional 2020

	Lunes	Martes	Miércoles	Jueves	Viernes	Sábado	Domingo
6.00							6.00
6.30							6.30
7.00							7.00
7.30							7.30
8.00							8.00
8.30	Mañana 20 €						8.30
9.00							9.00
9.30							9.30
10.00							10.00
10.30							10.30
11.00							11.00
11.30							11.30
12.00							12.00
12.30	Mediodía 30 €						12.30
13.00							13.00
13.30							13.30
14.00							14.00
14.30	Sobremesa 60 €						14.30
15.00							15.00
15.30							15.30
16.00							16.00
16.30	Tarde 120 €			Tarde 70 €			16.30
17.00							17.00
17.30							17.30
18.00							18.00
18.30	18.30						
19.00							19.00
19.30							19.30
20.00							20.00
20.30	Prime Time 250 €			Prime Time 180 €			20.30
21.00							21.00
21.30							21.30
22.00							22.00
22.30							22.30
23.00							23.00
23.30							23.30
24.00							24.00
24.30	Late Night 30 €			Late Night 50 €			24.30
25.00							25.00
25.30							25.30
26.00	Madrugada 20 €						26.00

Nota: Los precios están calculados para spots de 20". La tarifa de los spots de 15", 10" y 5" se calculará como el 80%, el 60% y el 40% del spot de 20" respectivamente.

\* Vigentes del 01 de Enero al 31 de Diciembre de 2020

Tarifas 2020